



¡arre, caballito!
trote
galope

¿A quién le gusta ir en sombrero?

Bel Olid
Sebastià Serra



COMBEL





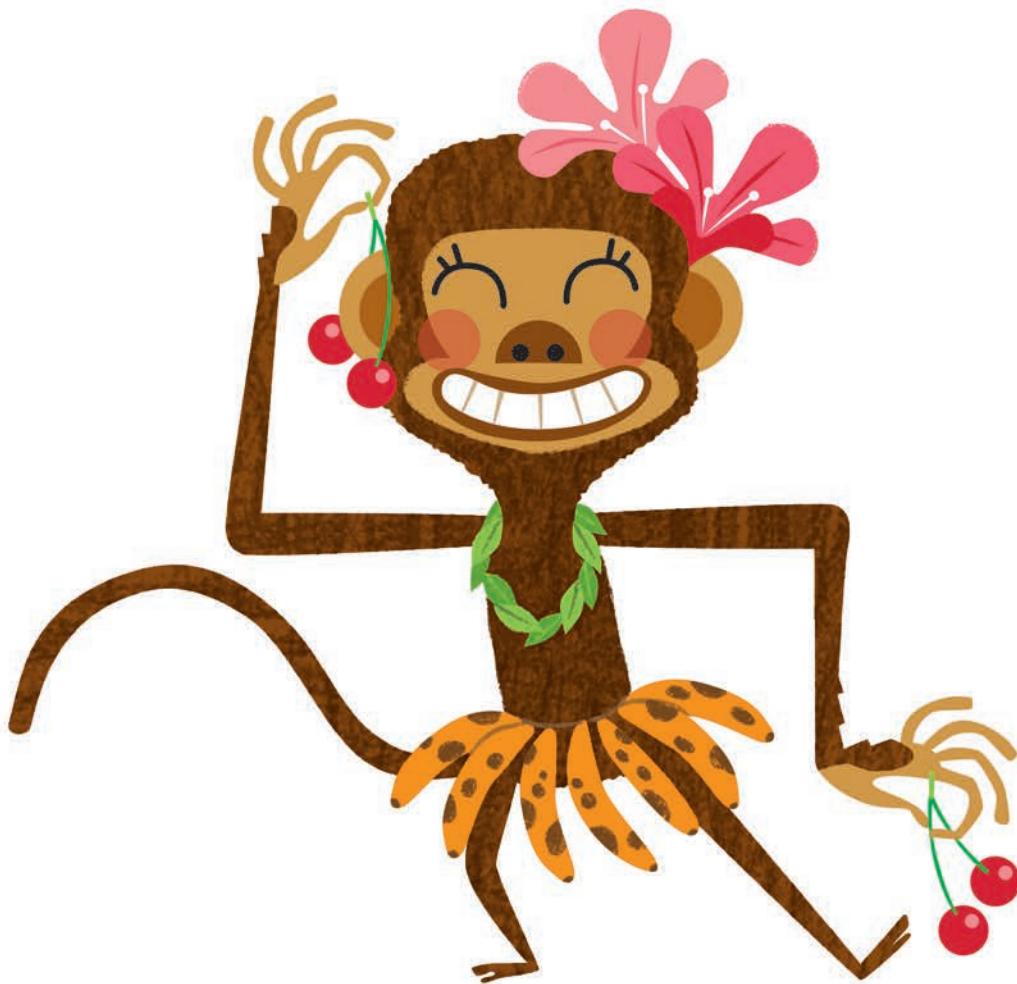
EN LA SELVA HABÍA UN SOMBRERO.
ERA UN SOMBRERO DE COPA ALTO Y NEGRO,
COMO TIENE QUE SER.



¿DE QUIÉN SERÍA
EL SOMBRERO?







NO ERA EL SOMBRERO DE LA MONA,
A ELLA LE GUSTABA IR MONÍSIMA.