



ELS MUSEUS són

llocs on es guarden i es mostren les obres d'art més valuoses i interessants perquè durin com més temps millor. Són oberts al públic perquè tothom pugui veure aquestes obres i gaudir-ne.

El nostre museu és **un gran laberint** ple d'escaleres, galeries, columnes, ascensors i passadissos.

És fàcil perdre-s'hi!

Doncs sí, avui visitem un museu.
És un museu d'art modern.

! Què és l'ART MODERN?


Antigament, els artistes intentaven representar les coses que veien amb la màxima fidelitat possible, sense apartar-se del món real. Es podria dir que fotografiaven amb els pinzells i els cisells, i no pas amb càmeres.

Però deu fer uns 150 anys, un grup d'artistes va començar a pintar i esculpir d'una altra manera, sense voler copiar la realitat. **L'art va canviar. Naixia l'art modern!**

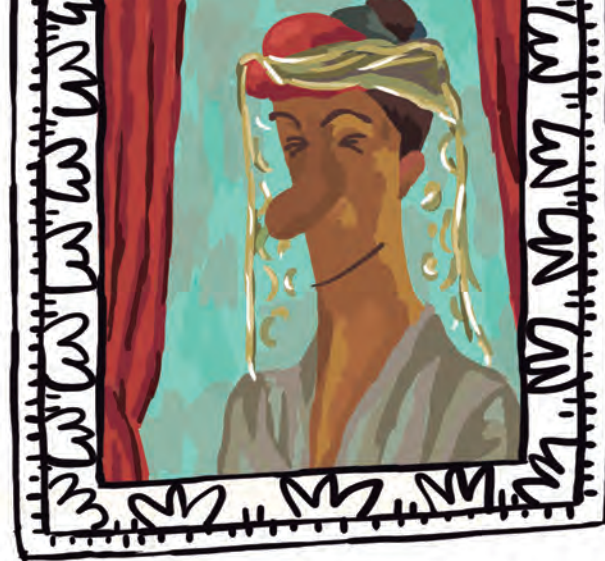
Visitar un museu d'art modern és molt divertit perquè et pots trobar escultures que pengin del sostre o figures que es moguin i facin so, o obres pintades amb les mans o a cops de brotxa.

Al nostre museu et trobaràs obres inspirades en els grans **mestres de l'art modern.** Ara te'n presentarem uns quants.





SEGUEIX EL CAMÍ
DELS NENÚFARS...
I NO CAIGUIS
A L'AIGUA!



ALE
HOP!