

# COLORÍN COLORADO HANSEL Y GRETEL

a partir de  
**4**  
AÑOS

Àngels Navarro

Ilustraciones de Eva Sans



COMBEL



Fíjate cómo es la casa de Hansel y Gretel y búscala dentro del pueblo.  
Rodéala en color negro.

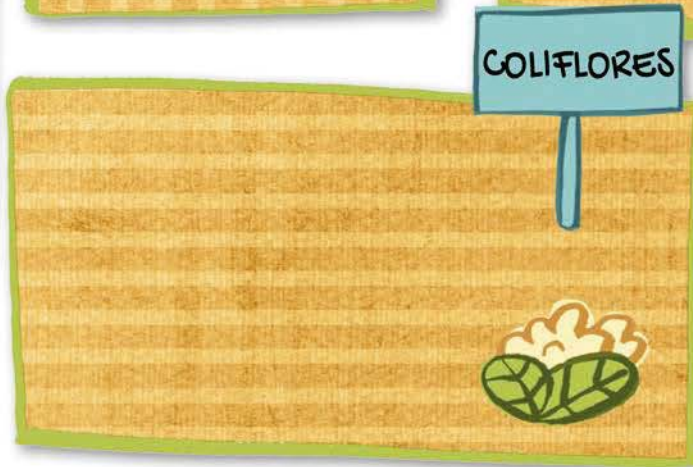








El padre de Hansel y Gretel tenía un huerto, pero las plantas no crecían. Pega los adhesivos en el lugar correspondiente.



Relaciona cada vegetal con su nombre.

**COLIFLOR**



**ZANAHORIA**

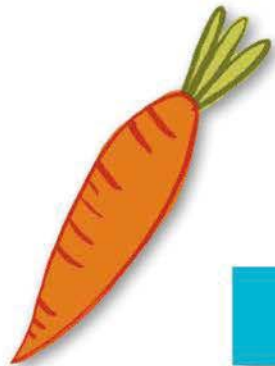


**CEBOLLA**

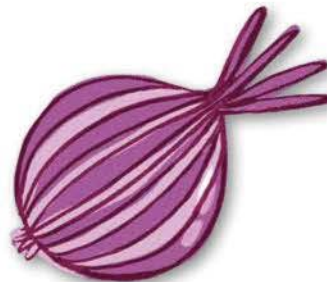


**TOMATE**

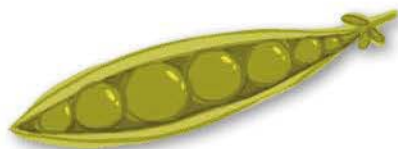
**GUISANTES**



**ESPINAGAS**

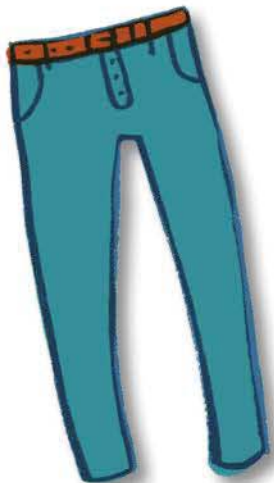


**LECHUGA**





¿Qué ropa usa el padre de Hansel y Gretel cuando trabaja en su huerto? Rodéala.



En cada fila hay un objeto intruso.  
Descúbrelo y táchalo.

